



# Annexe 3

Photographies de la zone  
d'implantation du projet



Facultés de Médecine et de Pharmacie

**SITE DU CRSSA**

Hôpital couple- enfant

Hôpital Michallon

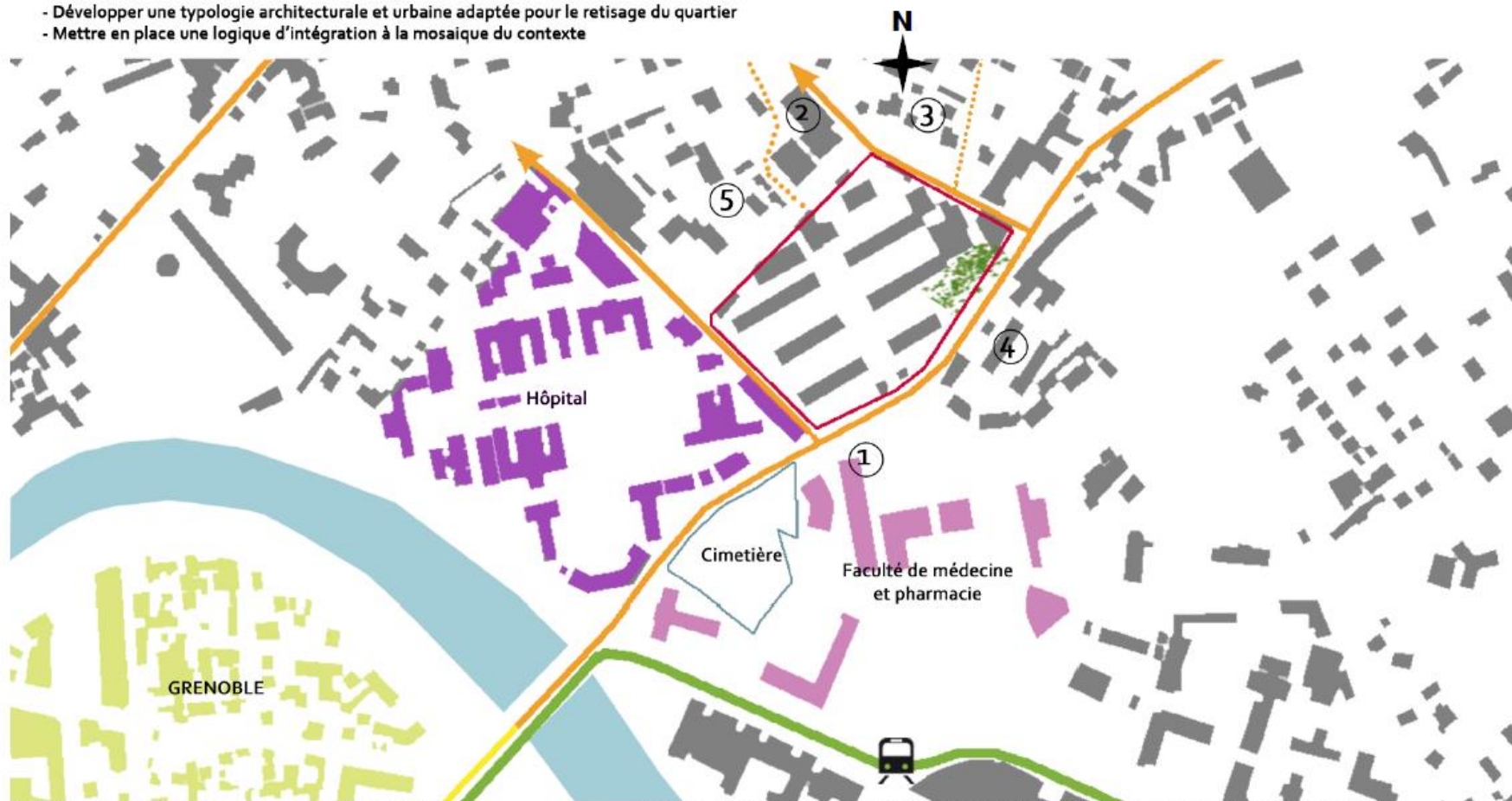


## Diagnostic urbain

### ENJEUX :

- Développer une typologie architecturale et urbaine adaptée pour le retissage du quartier
- Mettre en place une logique d'intégration à la mosaïque du contexte

## LES AMBIANCES URBAINES



Les bâtiments de la faculté

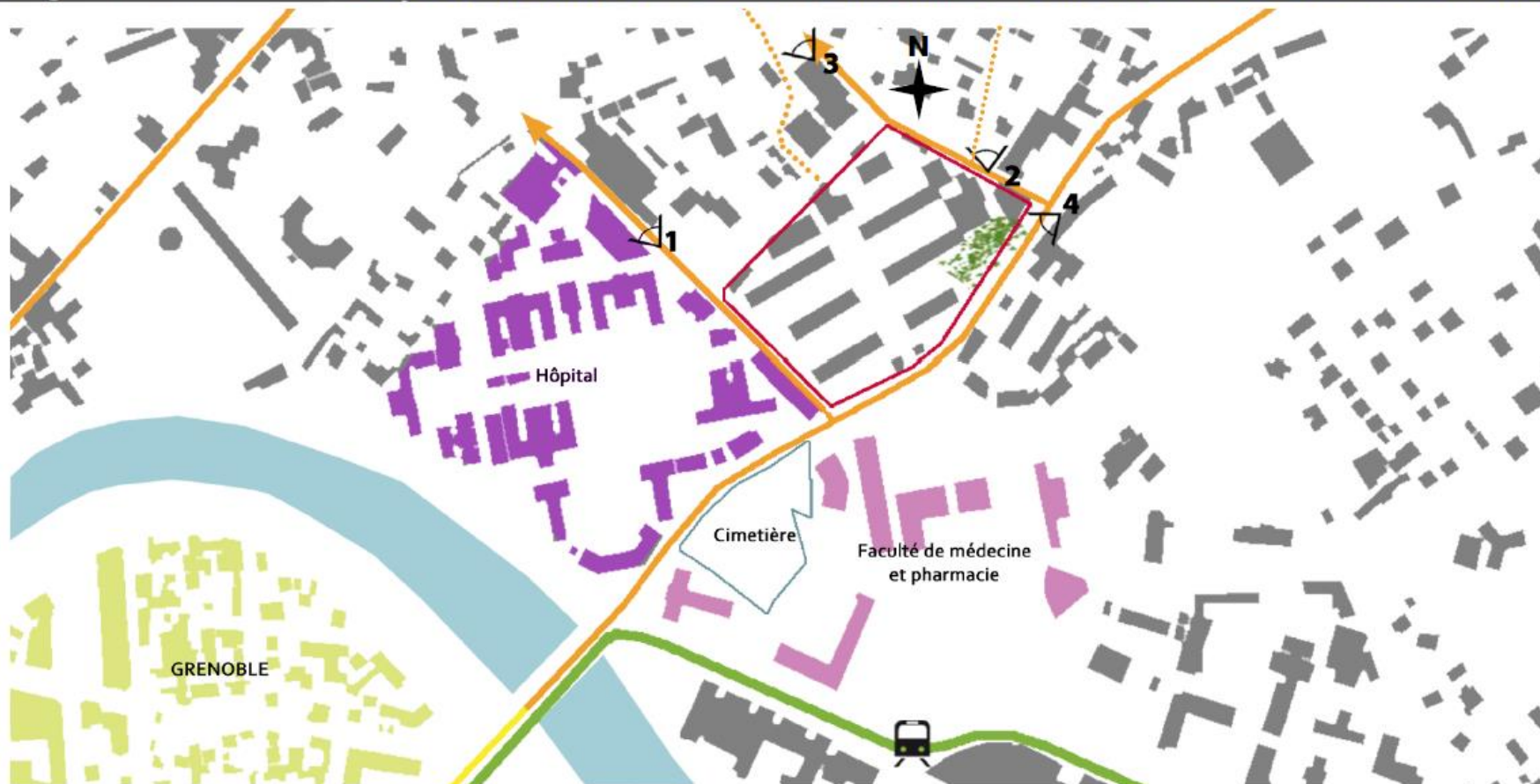
Equipement sportif

Habitat pavillonnaire, collectif et résidences privées : des morphologies urbaines très contrastées



## Diagnostic urbain

## LES CONNEXIONS A L'ENVIRONNEMENT URBAIN ET LES ESPACES PUBLICS



### 1 LIAISONS

Des voiries étroites pour rejoindre le centre ville (chemins à sens unique)



2



3



### AV DU MAQUIS DU GRESIVAUDAN

Une voirie structurante au sein de la ville : les enjeux du traitement de la façade urbaine le long de l'avenue du Maquis du Grésivaudan permettront d'ouvrir les espaces urbains et de valoriser l'entrée de ville depuis le pont.

### LES ENJEUX

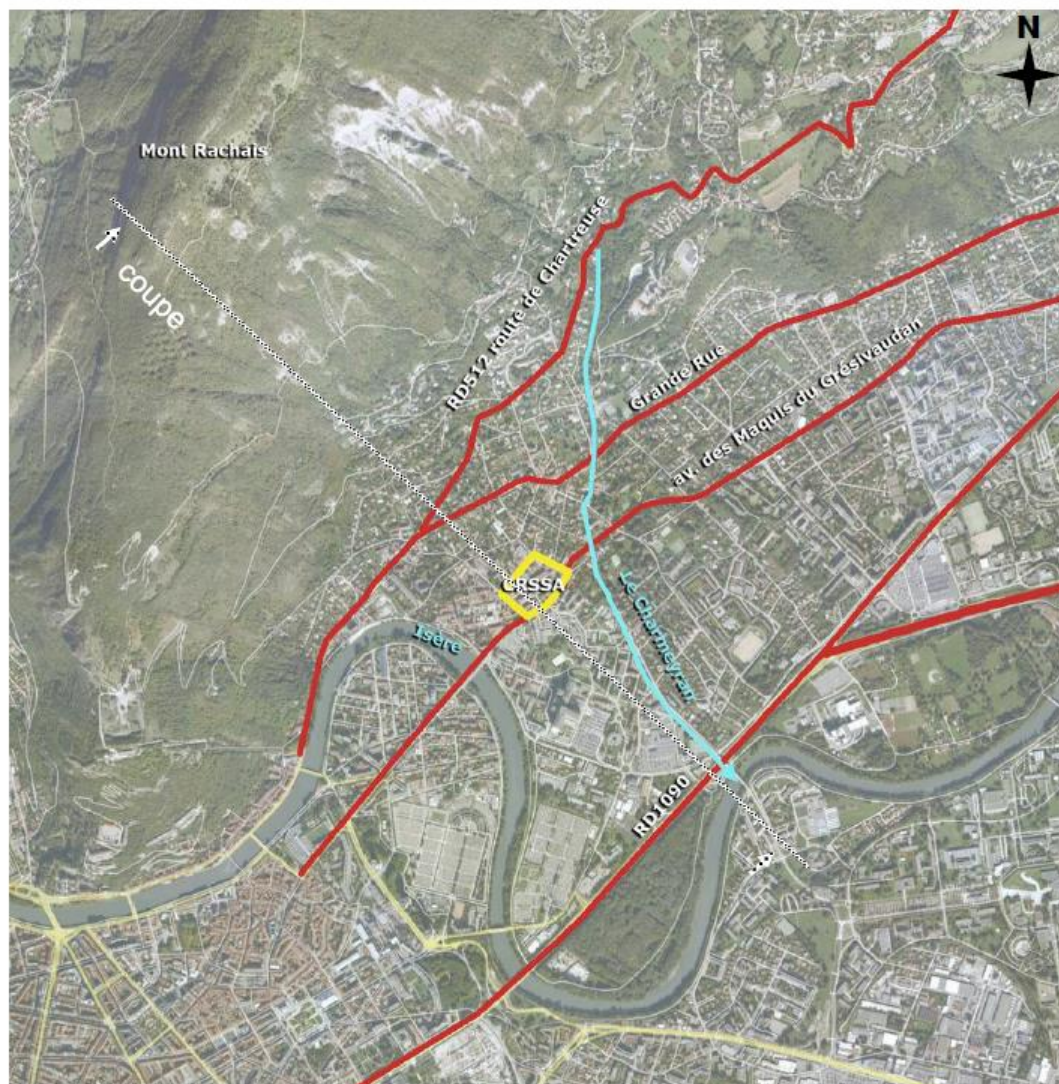
- Retravailler les perméabilités urbaines afin de multiplier les continuités entre les espaces du contexte
- Hiérarchiser les espaces en installant une gradation du public au privé

4



## Diagnostic paysager

## GÉOGRAPHIE



**Un front montagneux omniprésent en arrière plan**  
La Tronche étant située au pied du mont Rachais (massif de la Chartreuse), le coteau boisé de la montagne forme, depuis l'ensemble de la commune, un arrière plan verdoyant et lumineux de par son exposition Sud-Sud-Est.  
Le massif de Belledonne forme un horizon montagneux lointain côté Sud.

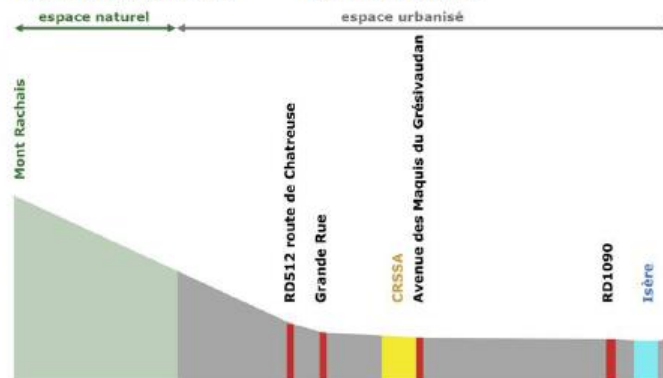
**Au contact de l'un des trois grands axes viaires traversant La Tronche**  
Le site du CRSSA jouxte l'avenue des Maquis du Grésivaudan.  
Cette avenue est l'axe central qui traverse la commune en pied de coteau, du Sud-Ouest au Nord-Est.



Vue vers le Mont Rachais



Vue vers Belledonne



0 25m



## Diagnostic paysager

## PERCEPTIONS du site depuis l'extérieur



1 - Av. des Maquis du Grésivaudan



2 - Rue Eymard Duvernay



3 - Ch. Saint-Fréjus



4 - Ch. De l'Agnelas



### Une enceinte

Le site du CRSSA est clos par une limite physique et visuelle forte : un muret surmonté d'une grille et doublé d'une haie opaque sur l'av. des Maquis du Grésivaudan, de hauts murs sur les trois autres côtés.

Par-dessus cette enceinte sont perceptibles les grands arbres ainsi que la structure forte des bâtiments. Cette perception est possible essentiellement depuis l'avenue qui, par sa largeur, offre plus de recul vis-à-vis de l'enceinte.

### Un seul point de vue vers l'intérieur du site

L'intérieur du site n'est perceptible que depuis un seul point : l'entrée principale sur l'avenue des Maquis du Grésivaudan.

### Une enceinte parmi d'autres

Le système d'enceinte est prédominant dans le quartier : pôle couples-enfants, résidences privées,...



Av. du Grésivaudan / rue Eymard Duvernay

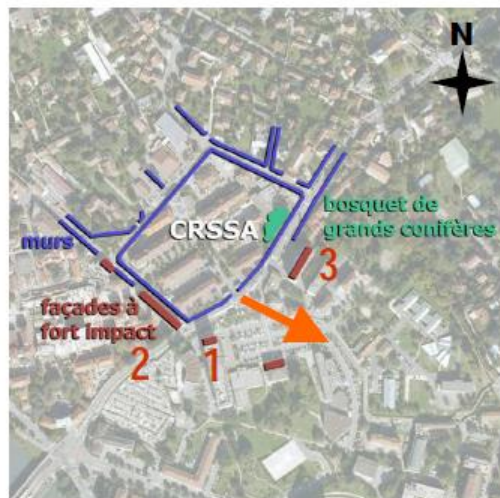


Ch. de L'Agnelas / ch. St-Fréjus



## Diagnostic paysager

## PERCEPTIONS masques et ouvertures



1 : bâtiment de la faculté de médecine

2 : façades à l'aval du ch. De l'Agnelas

3 : barre d'habitations sur l'avenue

→ : l'avenue en balcon ouvert vers le Sud

Les écrans visuels forts, par delà les enceintes

Les murs et haies végétales forment des obstacles visuels de 1er plan.

Par-dessus ces 1er plans, quelques éléments ont un impact visuel fort :

- Les hauts bâtiments
- La végétation : notamment le bosquet de conifère et l'alignement d'arbres dans le CRSSA le long de l'avenue.

L'avenue en balcon sur le CHU

Le soutènement créé entre l'avenue et le parking de la faculté de médecine crée une sensation d'ouverture de l'espace côté Sud, avec pour fond de scène le massif de Belledonne. Cette ouverture est la seule actuelle à proximité du site du CRSSA.



1 – Omniprésence du bâtiment de la faculté de médecine depuis : l'intérieur de CRSSA, le ch. De L'Agnelas, l'Avenue

L'avenue en balcon sur le parking de la faculté



2 – Forte présence depuis l'intérieur du CRSSA des façades avals du ch. de l'Agnelas côté pôle couples-enfants

3 – Impact fort de la barre d'habitation sur l'avenue, derrière la boulangerie

4 – Forte présence du bosquet de conifères existant dans le site du CRSSA

## Diagnostic paysager

## PERCEPTIONS du site depuis l'intérieur



L'axe central



Des espaces extérieurs de taille identiques entre les bâtiments

**Un ensemble bâti structuré autour d'un axe central**  
La structure de l'ensemble bâti de facture homogène est très régulière et délimite des espaces selon un plan orthogonal autour d'un axe central fort. L'ensemble compose des espaces ouverts répartis de manière quasi égalitaire entre les corps de bâtiment : aucun espace ouvert ne ressort de l'ensemble excepté l'axe central. Cela donne une impression de densité bâtie, atténuée par la présence végétale.

**Des édicules techniques hétéroclites**  
Au milieu de cet ensemble structuré sont disposés des édicules techniques hétéroclites en rez-de-Chaussée, de forme et disposition sans relation de composition avec l'ensemble bâti. Ces édicules donnent une impression d'encombrement des espaces extérieurs.



Édicules techniques



## Diagnostic paysager



Des recoins



Complexité des accès aux bâtiments

## PERCEPTIONS du site depuis l'intérieur

**Une complexité des aménagements d'accès en pied de bâtiment, due à la pente du site**

Les accès aux bâtiments sont parfois complexes et l'entrée principale de chacun d'eux n'est pas toujours évidente à identifier. Une série d'aménagements ponctuels (escaliers et rampes, soubassements), en harmonie ou non avec les bâtiments selon s'ils sont « d'époque », vient complexifier la lecture des espaces extérieurs.

**Des perspectives fermées, des recoins**

Les perspectives entre bâtiments de la structure ancienne sont systématiquement stoppées soit sur un bâtiment plus récent (bibliothèque, restaurant), soit par le mur d'enceinte. Entre ce mur d'enceinte et les bâtiments existents des des recoins qui sont des « espaces arrières » techniques, sans qualité d'ambiance.

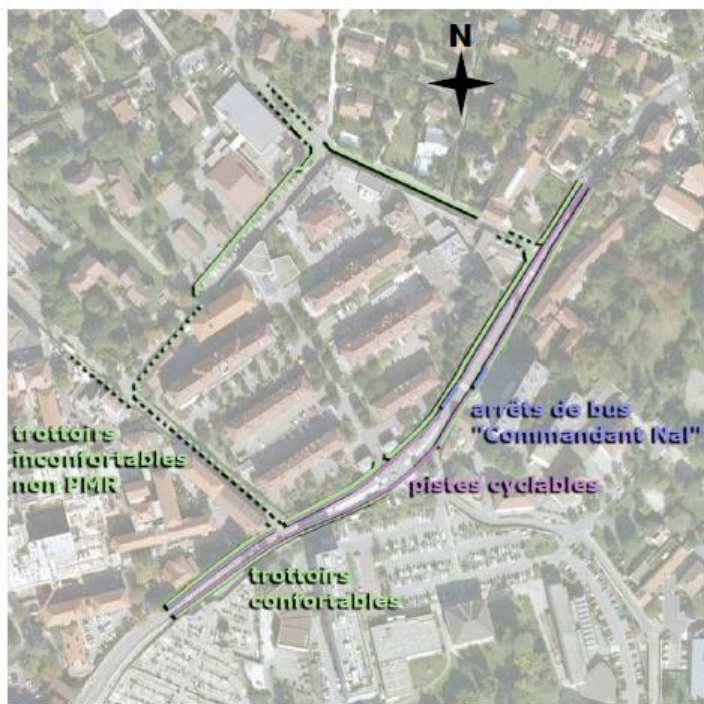


Des perspectives fermées



## Diagnostic paysager

## Les liaisons douces et stationnements sur les rues riveraines



Liaisons douces



Stationnements



Av. des Maquis du Grésivaudan



Rue Eymard Duvernay



Des liaisons douces confortables sur l'avenue, L'avenue des Maquis du Grésivaudan dispose de trottoirs confortables et de pistes cyclables, sur chaussée ou trottoir. L'arrêt de bus « Commandant Nal » dessert le site au plus prêt.

Des liaisons douces inconfortables sur les ruelles, Les trois ruelles jouxtant le CRSSA, côté Nord et Ouest, sont peu larges et encadrées de haut murs. Elles disposent en majeure partie de trottoirs trop étroits (non conformes aux normes PMR).

Le choix a été fait de garder ces ruelles à doubles sens et d'y installer un maximum de stationnements.



Ch. St-Fréjus



Stationnement ch. St-Fréjus/de l'Agnelas



Stationnement faculté de Médecine



Ch. De l'Agnelas